

# 逗子の散歩・秋すがた スケッチ by 木下俊延

(まとめ 2020-10-25)



最寄りバス停の紅葉



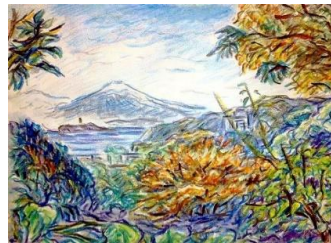
紅葉の枝越しアザリエ富士



福富稲荷と大銀杏



披露山への道・農園



披露山への道・富士



運動公園銀杏の大木



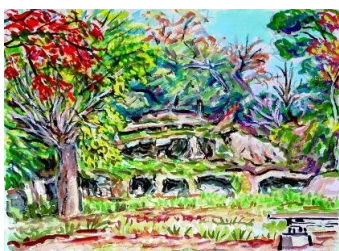
紅葉向こうに米軍キャンプ



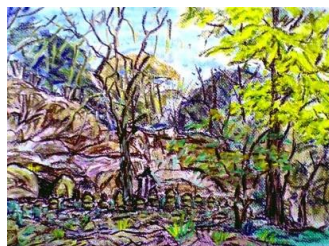
団地のさくらの紅葉



沼間道の大銀杏



マンダラ堂やぐら群



マンダラ堂大銀杏



谷戸から見上げる紅葉



郷土資料館きずなの森



教会と橋とさくら紅葉



逗子市役所と赤い橋





公園の電車さくら並木 JR 電車



アザリエの紅葉と富士



運動公園の秋の空



さくら坂紅葉のさくら



せせらぎホーム広場の紅葉



新宿の秋の大木



谷戸の奥で ひとり生きる



谷戸の奥華麗な紅葉



谷戸の奥静かな紅葉



逗子郷土資料館秋すがた



アザリエ2期 秋すがた



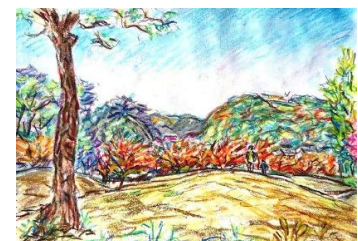
谷戸から見上げる紅葉



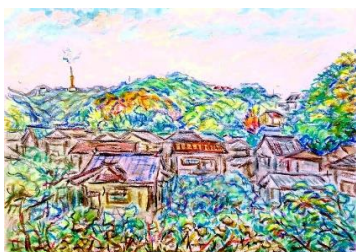
安保の丘から米軍キャンパス



とんとん坂のミニ畑



運動公園ぼたん桜の紅葉



池子神明社から逗子ごみ処理場



逗子福社会館の紅葉の道



新宿の久木川の川辺





池子の森自然公園池端の道



池子の森自然公園奥池の辺



神武寺谷戸道の紅葉



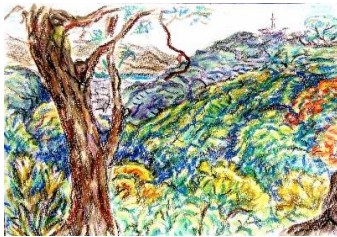
神武寺谷戸の新築住宅



谷戸から見上げる秋すがた



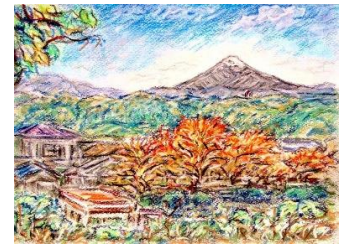
新宿のケヤキの大木



切通し道から洋館と海



高齢者センター裏の紅葉



アザリエ学校前公園の富士



自転車で郷土資料館へ



まんだら堂の秋の小枝



沼間道のけやきの大木



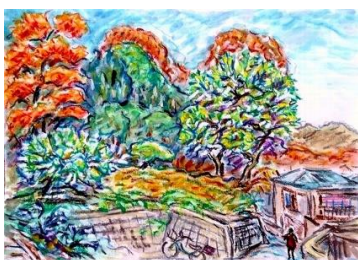
沼間の奥地 横横道路へ



さくら坂自転車でよいしょ



運動公園市民まつりの日



神武寺谷戸の紅葉の道



アザリエ学校前公園すすきと富士



田越川と教会と紅葉

